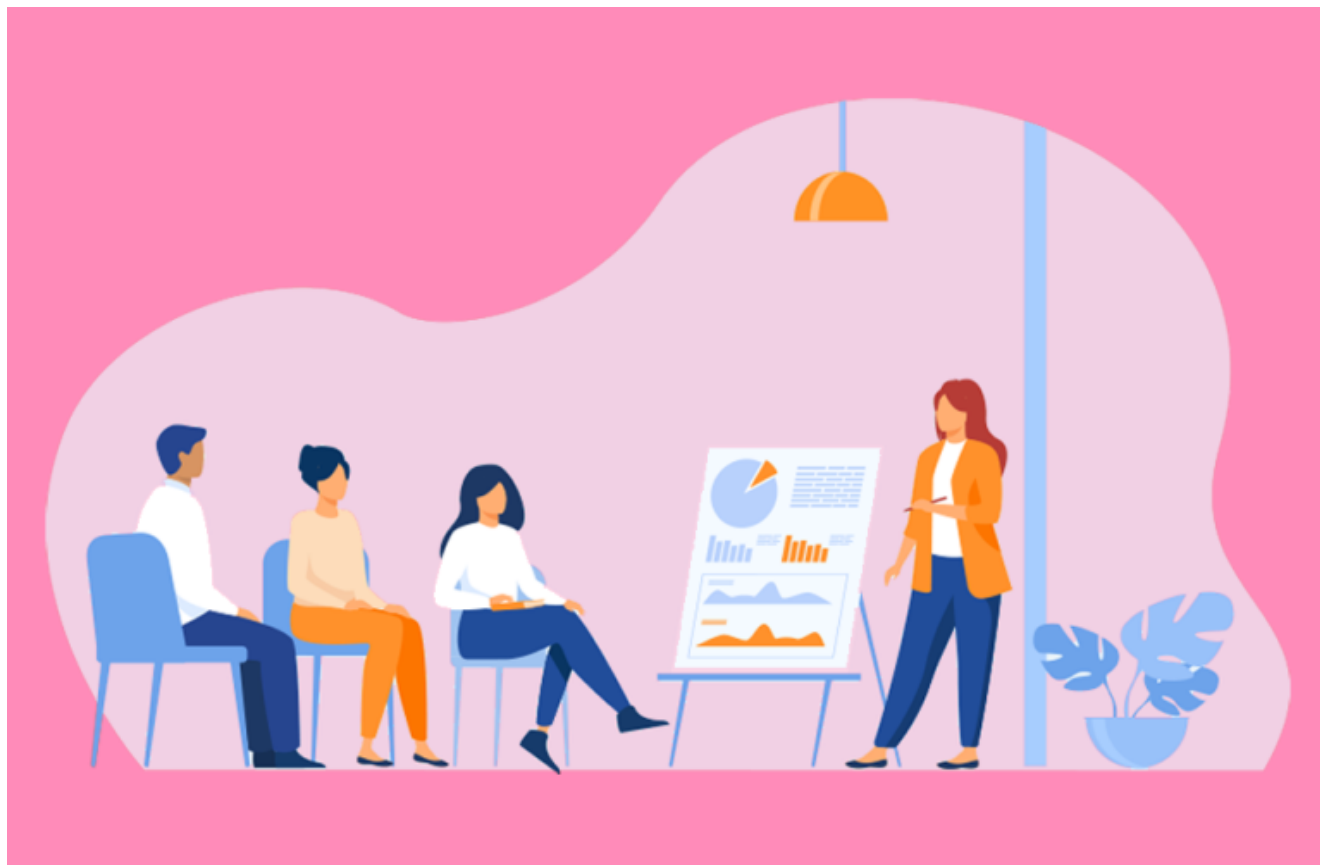


# Comptes anuals: balanç, compte de pèrdues i guanys i memòria

6 octubre 2021



**Aquest article forma part d'una sèrie d'articles sobre gestió econòmica. Consulta la resta d'articles a ['Gestió econòmica: tot el que cal saber'](#) (CRAJ).**

Les associacions, en cas de **no estar obligades a presentar la declaració de [l'Impost de Societats](#)** heu de portar almenys un **[llibre de caixa](#)** en què es detallin els **ingressos i despeses**, així com realitzar una **execució pressupostària**. La resta, tal com estableix la llei, caldrà que porteu un llibre diari (consignant totes les operacions econòmiques relatives a l'activitat de l'entitat), un llibre d'inventaris (amb l'inventari inicial i final del tancament de l'exercici) i uns **comptes anuals**, compostos pel balanç de situació, el compte de pèrdues i guanys i una memòria econòmica.

Els comptes anuals, són **documents comptables** que us ajudaran a portar un control més exhaustiu:

- **Balanç de situació**: es tracta d'un document comptable que reflecteix la situació patrimonial de l'entitat en una data determinada.
- **Compte de pèrdues i guanys**: posa de manifest el superàvit o dèficit que s'ha produït durant l'exercici econòmic.
- **Memòria econòmica**: ofereix un aclariment major del balanç i del compte de pèrdues i guanys.

Aquests comptes anuals els formulen els membres de **l'òrgan de govern de l'entitat**, dins dels **6 mesos posteriors al tancament i han d'aprovar-se en Assemblea General**.

## Comptabilitat de doble partida

En el cas de les entitats que hagin de presentar l'Impost de Societats caldrà que portin una **comptabilitat de doble partida**. Per tant, les entitats obligades ja no poden portar la comptabilitat seguint el criteri de caixa. A més, cal tenir un sistema per portar aquesta comptabilitat per partida doble que permeti distingir les rendes exemptes i no exemptes. En el cas de les entitats d'àmbit català s'ha d'utilitzar el [Pla General de Comptabilitat](#) de les associacions i fundacions de Catalunya (Decret 259/2008).

En aquest sentit, és molt important que tinguem el **suport documental de tots els moviments econòmics** (rebuts, factures, nòmines...).

Per portar totes aquestes gestions teniu l'opció de **contractar el servei d'una gestoria** perquè us ajudi amb la gestió dels temes comptables i fiscals de la vostra entitat. Des del CRAJ disposem d'un recull de gestories especialitzades en el tercer sector, si t'interessa, no dubtis en sol·licitar-lo!

## Altres recursos d'interès

- [Eines comptables: llibre de caixa i control pressupostari](#) (CRAJ)
- [La fiscalitat a les associacions: informació bàsica](#) (CRAJ)
- [Plantilla d'un balanç de situació](#) (CRAJ)
- [Plantilla de llibre de caixa i control pressupostari](#) (CRAJ)
- [Plantilla de compte de pèrdues i guanys](#) (CRAJ)
- [Quadre de comptes del nou PGC adaptat a les cooperatives](#) (Generalitat)

de Catalunya)

- [La comptabilitat de doble partida](#) (Xarxanet)

Si teniu dubtes o necessiteu un cop de mà, poseu-vos en contacte amb nosaltres o demaneu-nos un assessorament gratuït escrivint a [info@crajbcn.cat](mailto:info@crajbcn.cat), trucant al **93 265 52 17** o per [Telegram](#) o [WhatsApp](#).